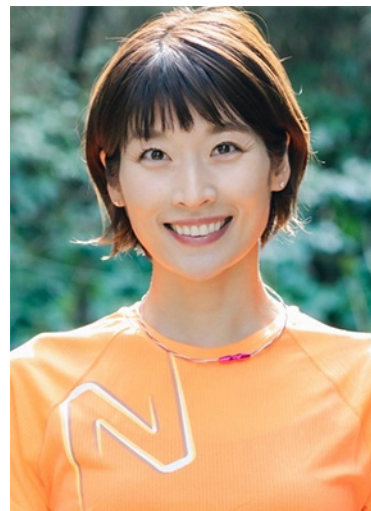


西谷綾子 Ayako Nishitani

モデル・タレント

小学3年から始めたバスケットボールで高校3年間はインターハイ出場。
20歳の時にモデルになるため鳥取から上京し健康のためランニングを始め、
16年東京マラソンでマークした3時間1分32秒が自己ベスト。
20年12月に第一子となる男児を出産。産後1年3カ月で出場した22年名古屋
ウィメンズマラソンで3時間12分35秒。
各地の大会でゲストランナーを務めるほか、ランニングイベントで講師・コーチ、
睡眠改善インストラクターとしても活動する。



西谷綾子オフィシャルブログ「綾子の天真RUN漫」<<https://ameblo.jp/ayako-nishitani/>>

📷 @ayako.nishitani 🐦 @ayako_nishitani 📺 @user-el3qp4uk3c

契約スポンサー ファイテン
ニューバランス
サラダバーグ
骨伝導イヤホン shokz
フィアロコーポレーションモデル
グリコパワープロダクション

レギュラー 柏レイソル応援番組 チバテレ「ライジングレイソル」MC
2009年1月～今年で15年目！

資格 睡眠改善インストラクター
かけっこアドバイザー
ランニングアドバイザー
ジュニアアスリートフードマイスター
プロテインマイスター
世界遺産限定3級

大会ゲストランナー
松本マラソン 6回
お伊勢さんマラソン 6回
名古屋ウィメンズマラソンオフィシャルサポートランナー 5年連続
表参道ウィメンズ10km 2年連続
長野マラソン 6回
軽井沢ハーフマラソン 初